

9-12 系列高压离心通风机

产 品 说 明 书

上海循特流体机械有限公司

中国·上海

一、用途

9-12 型化铁炉专用高压离心风机，适合于 1L/h、2L/h、3L/h、5L/h、7L/h 溶化率的化铁炉鼓风性能要求。该风机还可作为各种熔炉、锻冶炉的鼓风用，也使用于输送空气及无腐蚀性、不自燃、不含粘性物质气体。输送介质的温度不超过 80℃，介质中所含的尘土及硬质细颗粒不大于 150mg/m³。



二、型式

9-12 风机为单吸入，机号有 6.8A、7.1A、7.7A、8D、9D 共 5 个机号。

9-12 型风机均可制成顺时针旋转或逆时针旋转两种型式。从电动机一端正视，如叶轮按顺时针方向旋转，称顺时针旋转风机，以“顺”表示；按逆时针方向旋转，称逆时针旋转风机，以“逆”表示。

风机的出口位置以机壳的出风口角度表示。“顺”、“逆”均可制成 0°、90°、180°、共三种角度。

三、结构特点

9-12 风机由叶轮、机壳、进风口、传动组、密封件、机座等组成，采用整体结构。

(1) 叶轮 叶型按新的高效前向风机理论进行设计。叶轮成形后经静、动平衡校正，因此运转平稳可靠。

(2) 机壳 用普通钢板焊接而成蜗形壳整体。

(3) 进风口 制成收敛式流线形的整体结构，用螺栓与前盖板组固定。

(4) 传动组 由主轴、轴承箱、联轴器等组成。主轴由优质钢制成。

四、性能与选择

(1) 9-12 型风机性能表种所列参数是 $t = 20^\circ\text{C}$ ，大气压力 $P_a = 101.3 \times 10^2 \text{Pa}$ ，气体密度 $\rho = 1.2 \text{kg/m}^3$ 状态下的空气介质进行计算的。

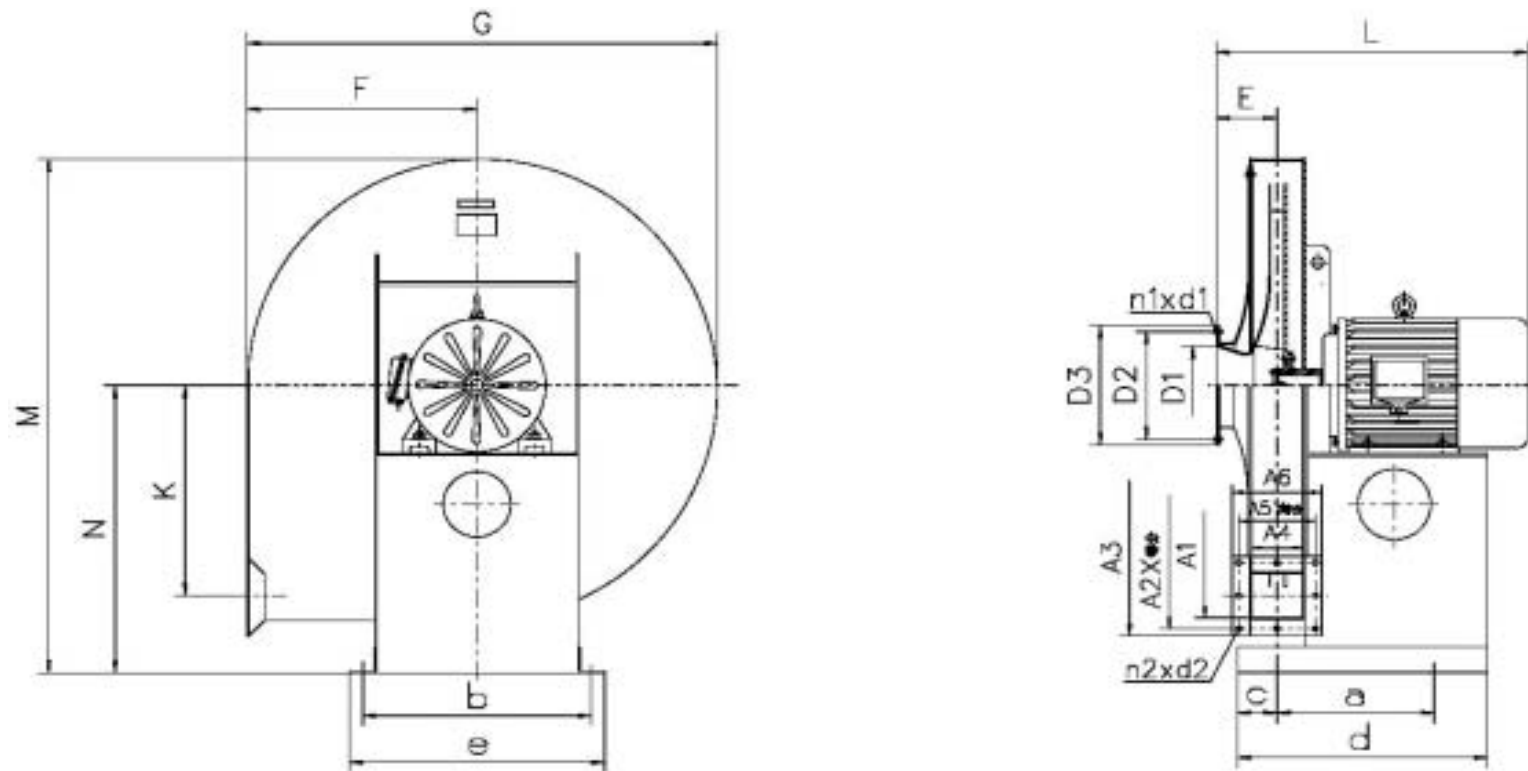
(2) 选购注意事项 用户在选购风机前，最好应对化铁炉的实际工况（主要是指压力参数）进行测定。再按照化铁炉的溶化率及所需风量、风压进行选用，使所购风机符合实际需要，以免发生不匹配情况。

五、性能参数表

9-12 化铁炉专用高压离心风机性能参数表

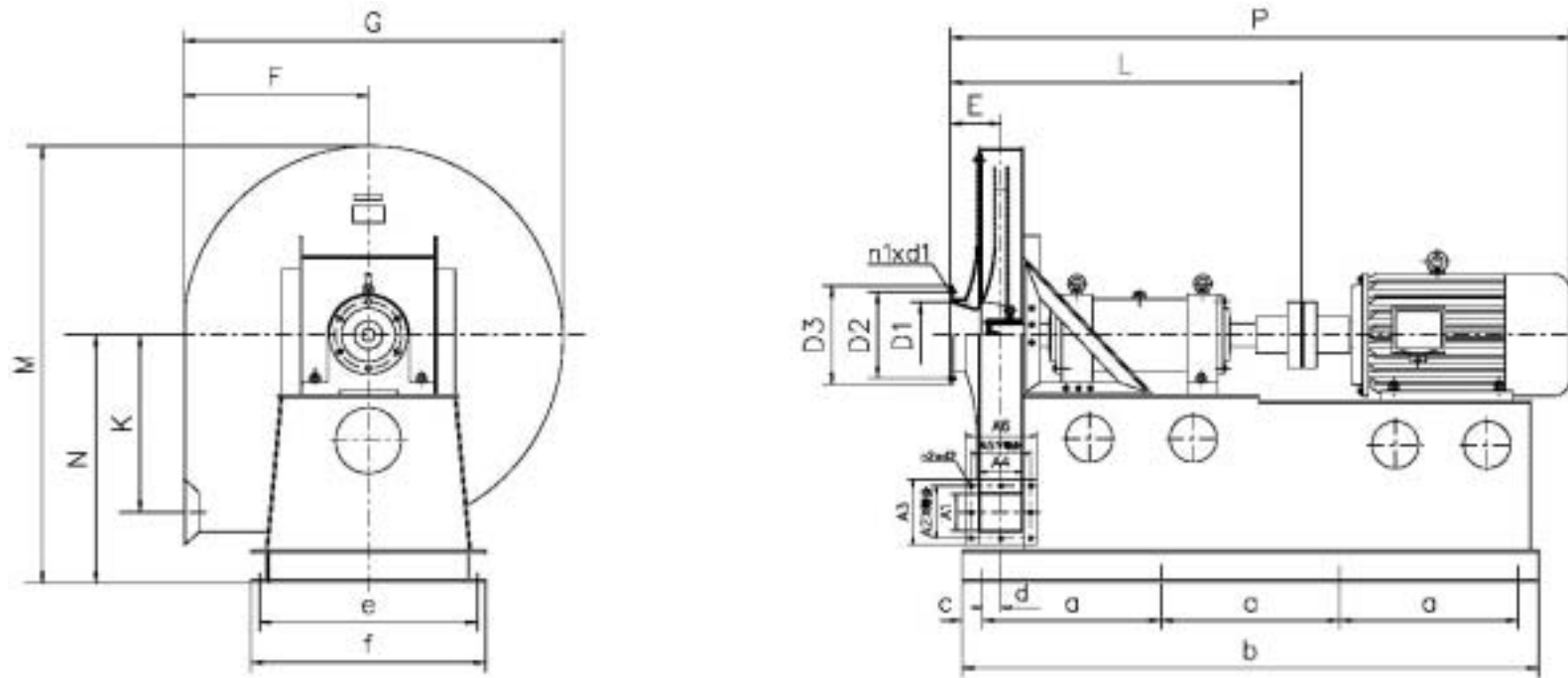
机号	转速 (r/min)	序号	全压 (Pa)	流量 (m ³ /h)	所需功率 (kW)	配套电动机			
						型号	功率/kW		
6.8A	2930	1	11590	1700	9.32	Y160S2-2	15		
		2	11820	2160	11.59				
		3	12000	2620	13.57				
		7.1A	2900	4	12140	3080	15.93	Y160L-2	18.5
				5	12120	3540	18.27		
				6	11980	4000	20.55	Y180M-2	22
				7	11740	4460	22.60		
7.7A	2900	1	12347	2074	12.10	Y160M2-2	15		
		2	12661	2658	15.02				
		3	12807	3000	16.43	Y160L-2	18.5		
		4	12896	3242	18.02				
		5	13024	3826	21.14	Y180M-2	22		
		6	12935	4410	24.30				
		7	12739	4900	27.65	Y200L1-2	30		
8D	2950	1	14543	2349	15.81	Y180M-2	22		
		2	14887	3010	19.60				
		3	15171	3671	23.52	Y200L1-2	30		
		4	15319	4332	27.59				
		5	15220	4993	31.72	Y200L2-2	37		
		6	14985	5654	36.07				
		7	14583	6315	40.40	Y225M-2	45		
9D	2970	1	16216	2996	22.97	Y200L1-2	30		
		2	16528	3824	28.24				
		3	16931	4651	33.98	Y200L2-2	37		
		4	17096	5478	39.78				
		5	16931	6306	45.52	Y225M-2	45		
		6	16729	7133	21.83				
		7	16216	7960	57.84	Y280S-2	75		
9D	2970	1	20803	4295	42.24	Y225M-2	45		
		2	21202	5481	51.93				
		3	21719	6667	62.48	Y280S-2	75		
		4	21931	7853	73.15				
		5	21719	9039	83.71	Y280M-2	90		
		6	21461	10225	95.31				
		7	20808	11411	106.40	Y315M-2	132		

六、外型与安装尺寸



9-12 6.8A、7.1A、7.7A 型化铁炉高压离心通风机安装尺寸图表

型号	机号	进风口尺寸				出风口尺寸								地脚螺栓
		D1	D2	D3	n1×d1	A1	A2	A3	A4	A5	A6	X	Y	
9-12	6.8A	240	274	303	8×10	192	225	250	86	119	144	3	2	10×7
	7.1A	250	280	310	8×10	200	242	268	90	132	158	3	2	10×7
	7.7A	270	310	336	8×10	214	260	282	94	140	162	3	2	10×7
型号	机号	外形尺寸						基础尺寸					地脚螺栓	
		E	F	G	K	L	M	N	a	b	c	d		e
9-12	6.8A	134	440	940	428	797	1126	660	500	660	107	712	716	4-M16×400
	7.1A	140	459	980	447	805	1146	660	500	660	109	818	716	4-M20×500
	7.7A	147	490	1047	479	878	1180	660	500	660	111	819	716	4-M20×500



9-12 8D、8.5D、9D 型化铁炉高压离心通风机安装尺寸图表

型号	机号	进 风 口 尺 寸				出 风 口 尺 寸							X	Y	n2 × d2	
		D1	D2	D3	n1 × d1	A1	A2	A3	A4	A5	A6					
9-12	8D	280	325	362	6 × 10	224	262	292	100	142	172	3	2	10 × 10		
	9D	315	365	395	6 × 10	254	293	323	114	156	186	3	2	10 × 10		
型号	机号	外 形 尺 寸							基 础 尺 寸						地脚螺栓	
		F	E	G	K	I	M	N	P	a	b	c	d	e		f
9-12	8D	163	515	1092	503	900	1350	800	1830	3 × 500	1600	50	48	550	600	8-M20 × 500
	9D	184	578	1228	566	925	1500	900	1935	3 × 530	1800	100	12	550	600	8-M20 × 500